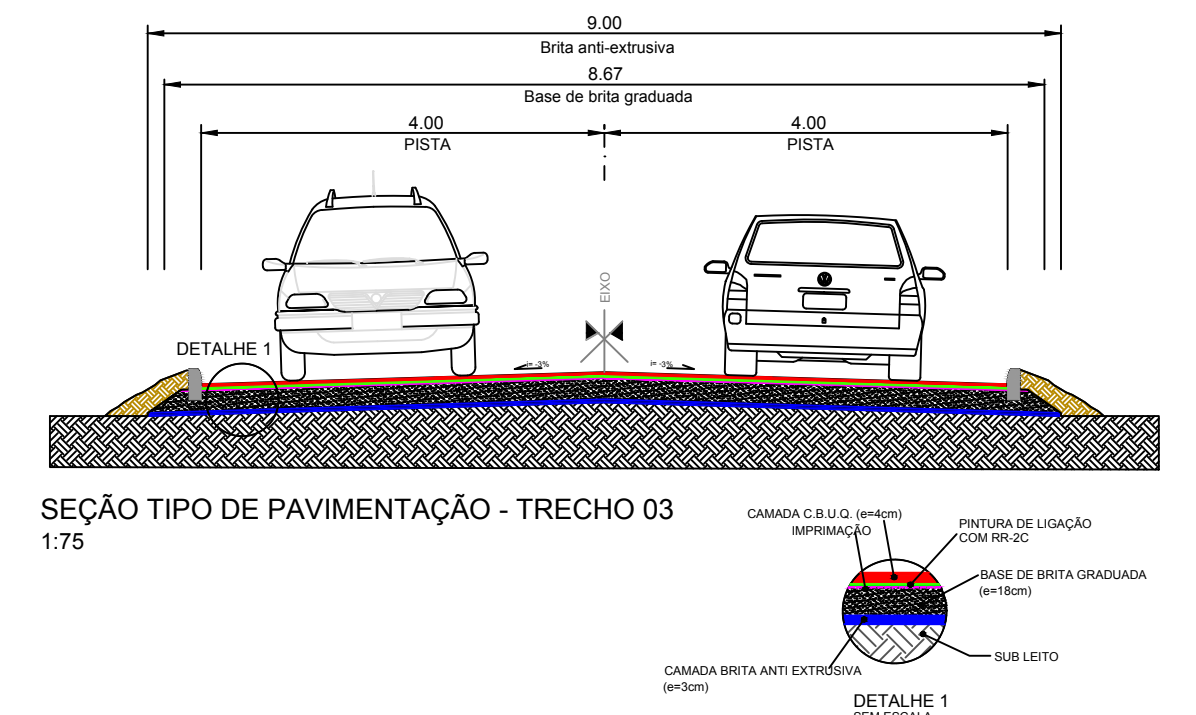
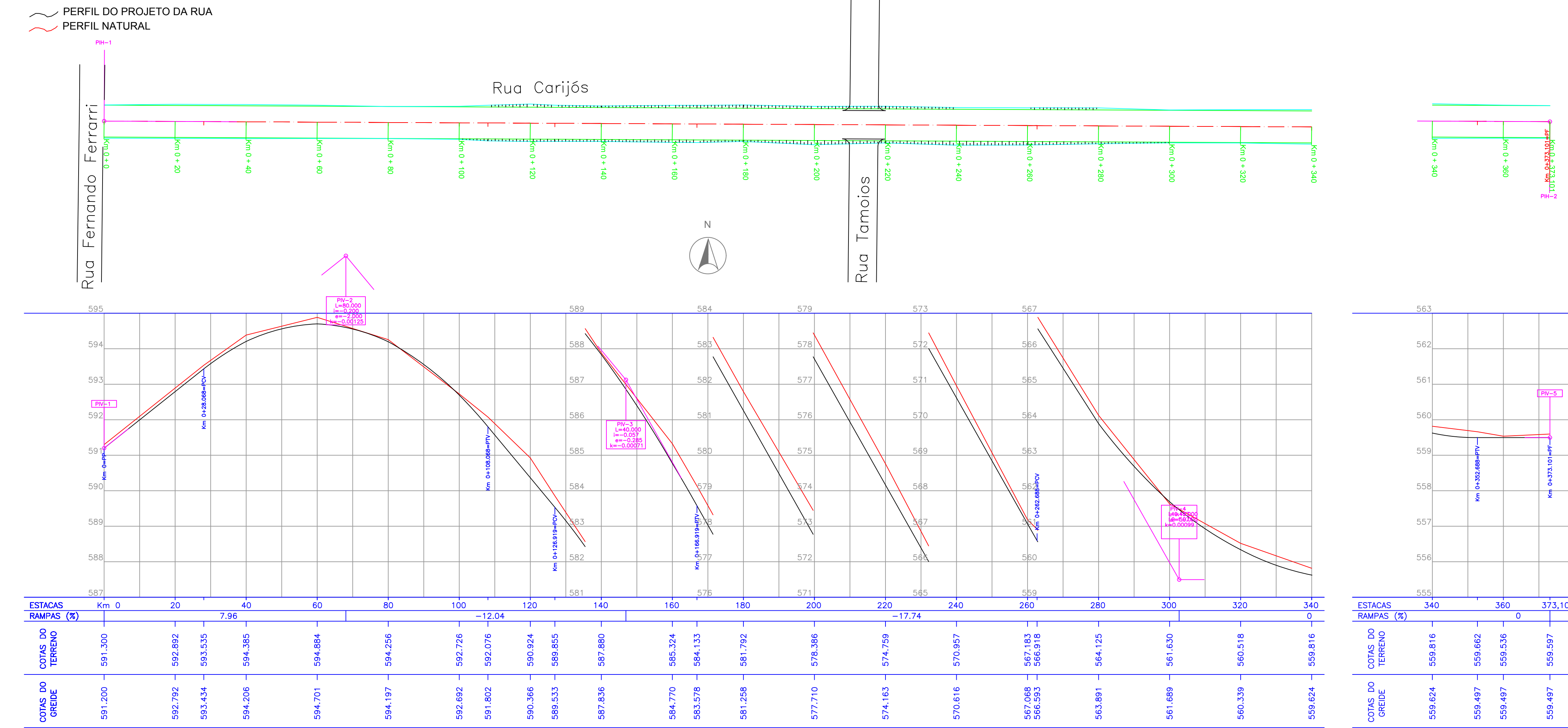


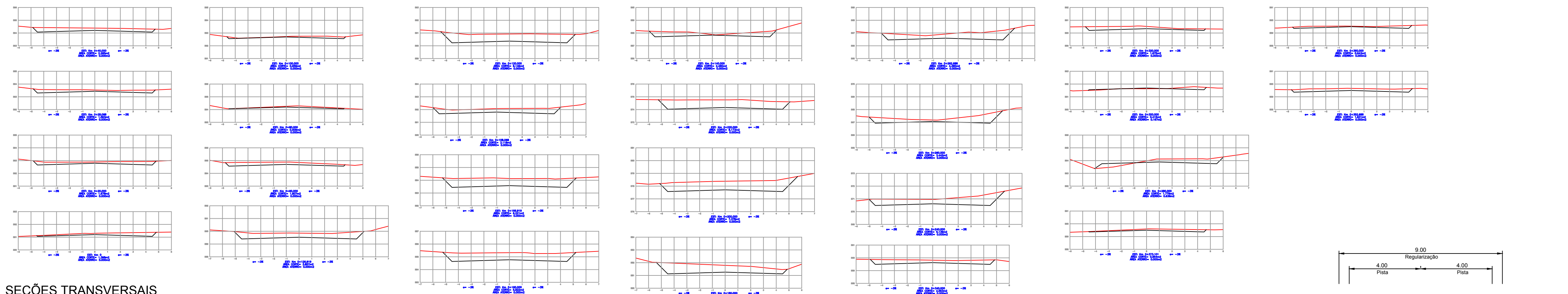
PLANTA BAIXA DE PAVIMENTAÇÃO - TRECHO 03
A = 2.986,52 m² / 1:750



PERFIL LONGITUDINAL
1:750



carimbos e aprovação:



SEÇÕES TRANSVERSAIS
1:200

ROD	Emissão inicial da prancha	Giovani	Alexandre	05/06/19
Rev.	comentário	elab.	aprov.	data

PREFEITURA MUNICIPAL DE CARAZINHO
SECRETARIA MUNICIPAL DE PLANEJAMENTO E URBANISMO
SEPLAN

OBRA: **PAVIMENTAÇÃO C.B.U.Q**
LOCAL: **RUA CARIJÓS - TRECHO 03**
V. CONCEIÇÃO - CARAZINHO/RS

PROJETO: Alexandre R. Schneider - CREA 120.011
EXECUÇÃO:

LEVANTAMENTO: TOPOGRAFIA SEPLAN
PREFEITO: MILTON SCHMITZ

FRANCA: **02**

DETALHE: Planta baixa de pavimentação, perfis longitudinais e seções transversais

ÁREA: 2.639,97 m² | ESCALA: INDICADA | DATA: junho, 2019 | DESENHO: Arq. Giovani Andrade